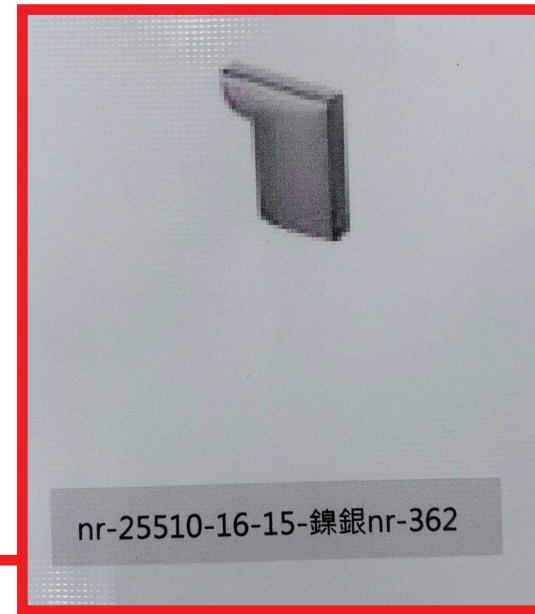
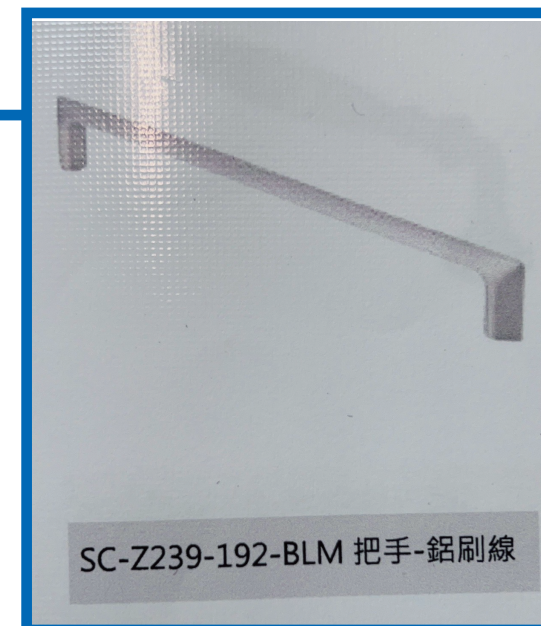
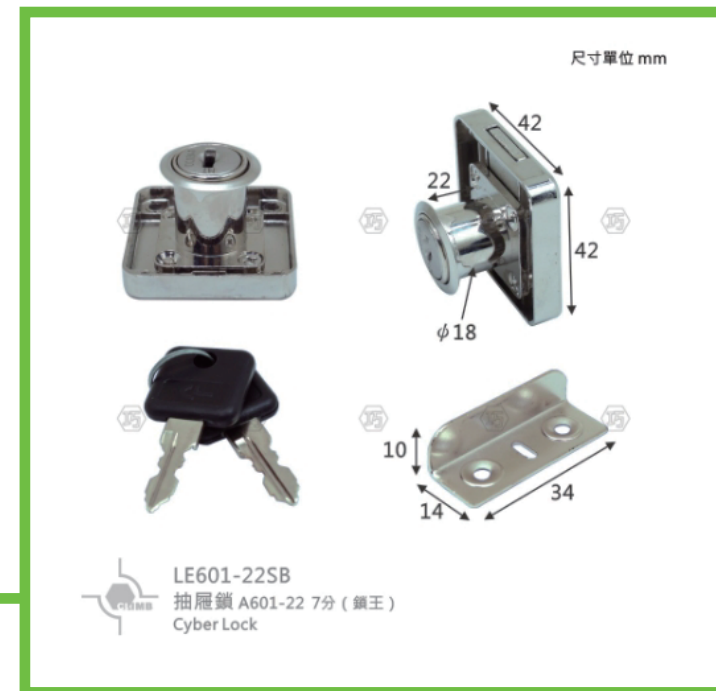


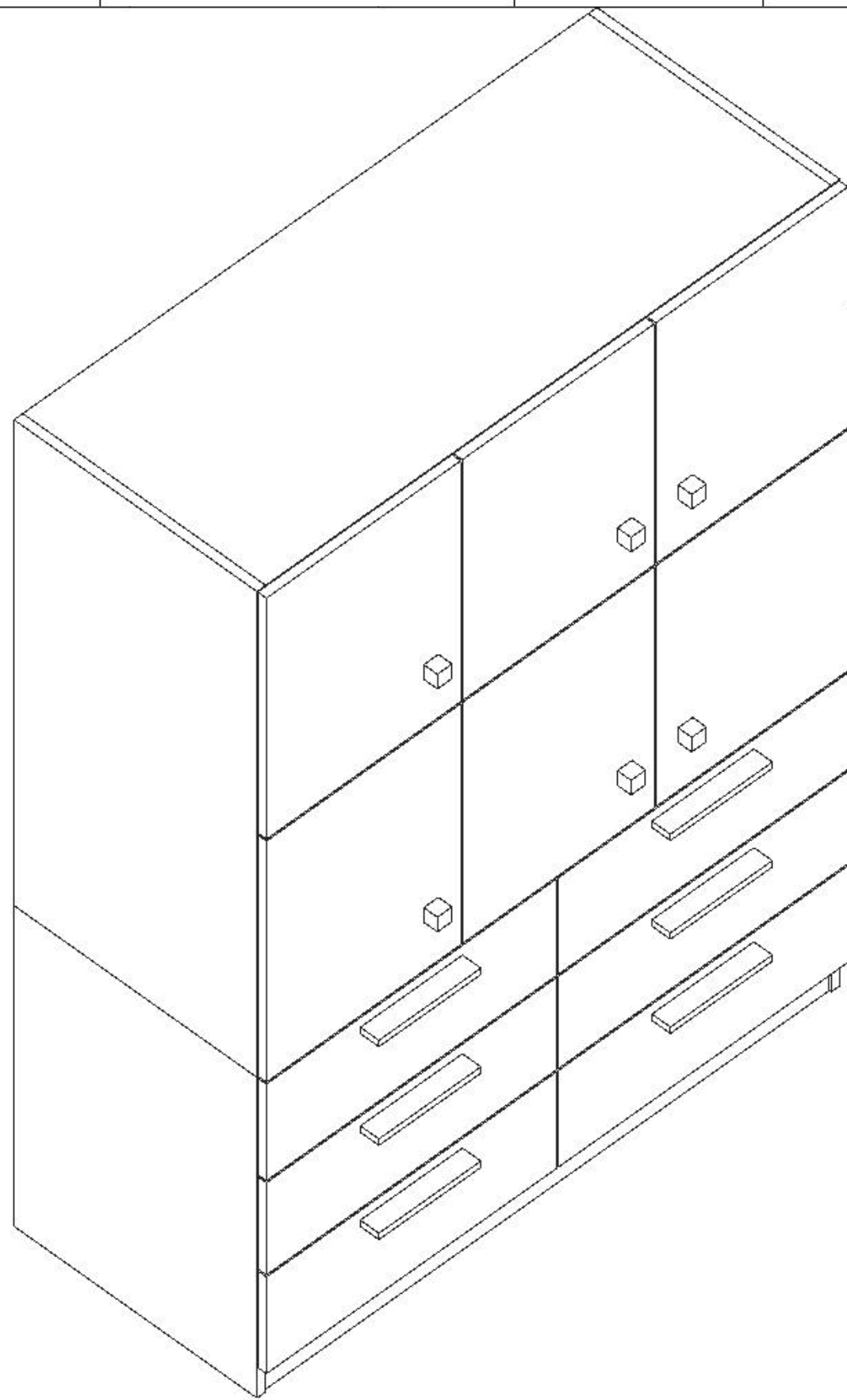
A2英爵醫美-帶鎖置物櫃



因診所無法現場組裝
需在工廠組裝完畢再運至診所



设计师	订单号	客户姓名	项目名称	联系电话	日期
			A2英爵醫美帶鎖置物櫃		11/19



名称	修改内容	日期
△ ¹		
△ ²		
△ ³		

版权所有
 施工时须以标注尺寸为准
 施工单位须现场校验尺寸
 如有不符须立即通知设计单位

This drawing is copyright.
 The construction must be based on the dimension.
 The construction unit must verify the size on site.
 If there is any discrepancy,
 the design unit shall be notified immediately.

统计信息

柜体材质:	
门板材质:	
拉篮名称	
脚线材质	
顶线材质	
脚线样式	
顶线样式	
抽屉样式	
备注:	

客户确认:

图纸信息

图纸名称:	空间轴测图
图纸比例:	1:12

单位: mm 第 页, 共 页

A2英爵醫美帶鎖置物櫃軸測圖 (1:12.1)

设计师	订单号	客户姓名	项目名称	联系电话	日期
			A2英爵醫美帶鎖置物櫃		11/19



序号	修改内容	日期
△ ¹		
△ ²		
△ ³		

版权所有
 施工时须以标注尺寸为准
 施工单位须现场校验尺寸
 如有不符须立即通知设计单位

This drawing is copyright.
 The construction must be based on the dimensions.
 The construction unit must verify the size on site.
 If there is any discrepancy,
 the design unit shall be notified immediately.

统计信息

柜体材质: LLE1-L1620W-潔白(浮雕)

门板材质: LLE1-L1620W-潔白(浮雕)

拉篮名称

脚线材质

顶线材质

脚线样式

顶线样式

抽屉样式 三截緩衝抽屜

备注:

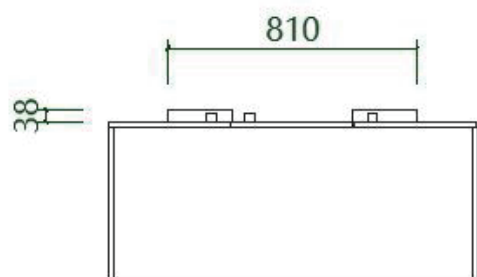
客户确认:

图纸信息

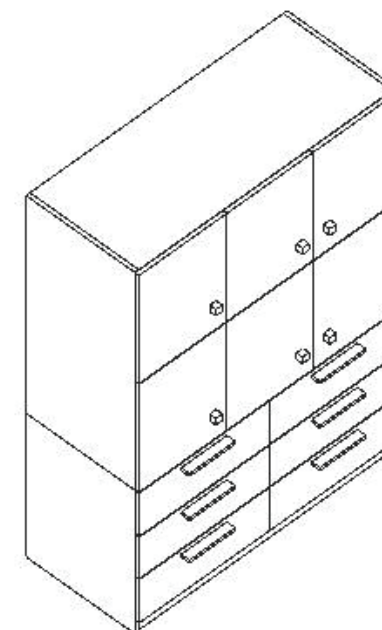
图纸名称: A朝向組合圖

图纸比例: 1:34

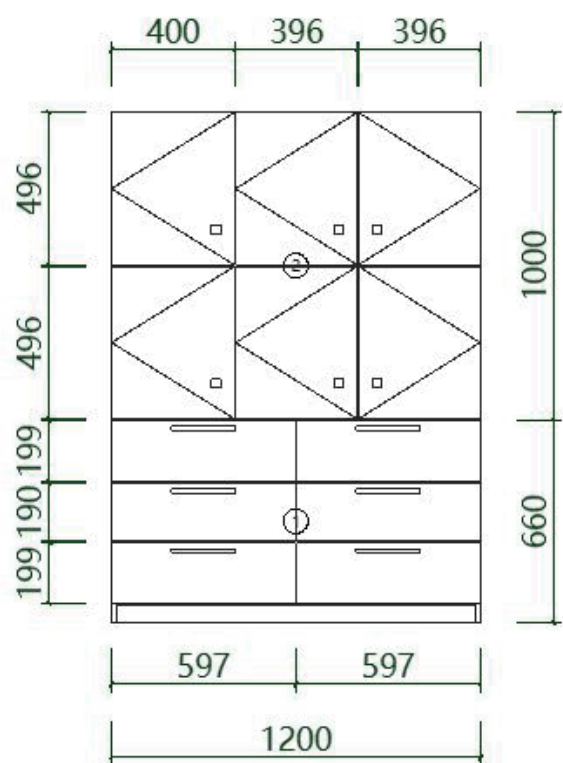
单位: mm 第 页, 共 页



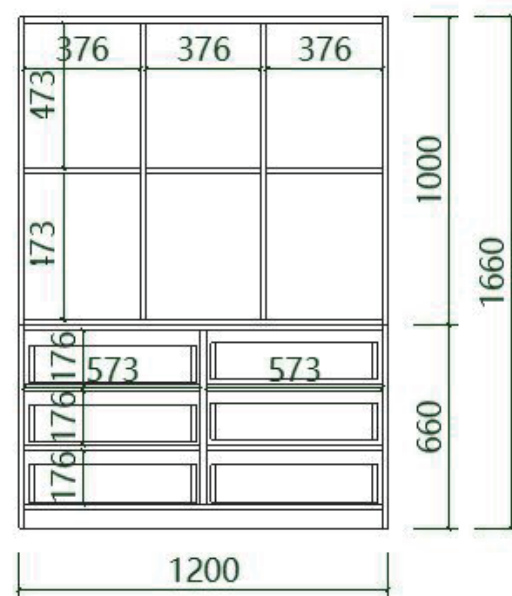
A2英爵醫美帶鎖置物櫃A朝向地櫃平面圖 (1:34)



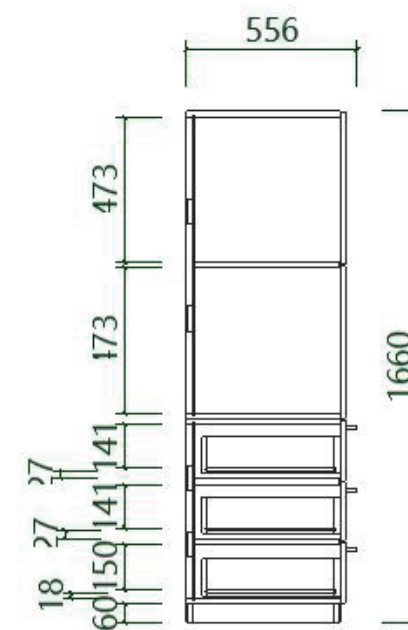
A2英爵醫美帶鎖置物櫃A朝向軸測圖 (1:34)



A2英爵醫美帶鎖置物櫃A朝向門板圖 (1:34)



A2英爵醫美帶鎖置物櫃A朝向結構圖 (1:34)



A2英爵醫美帶鎖置物櫃A朝向側剖圖 (1:34)